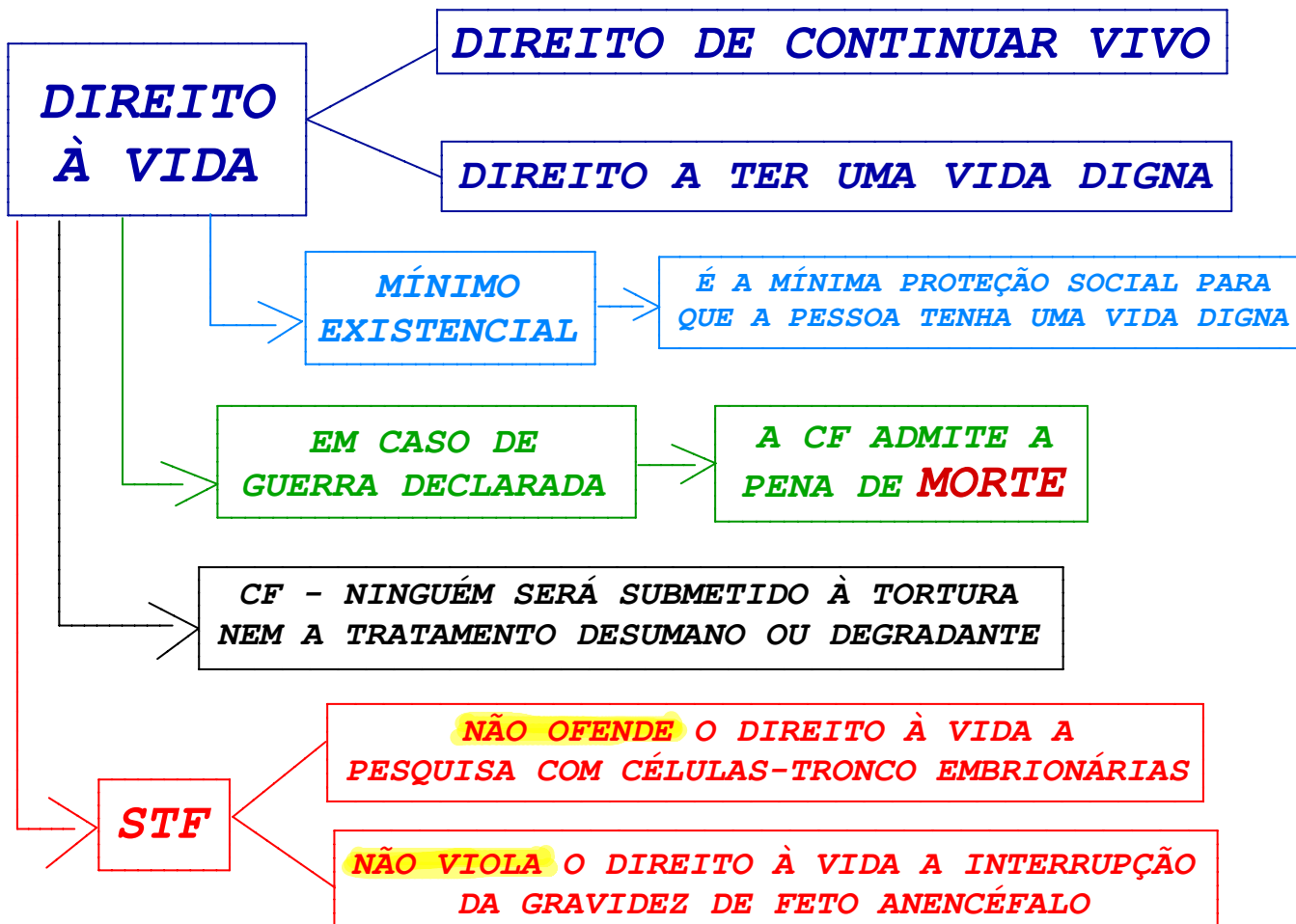


### DICA - DIREITOS FUNDAMENTAIS

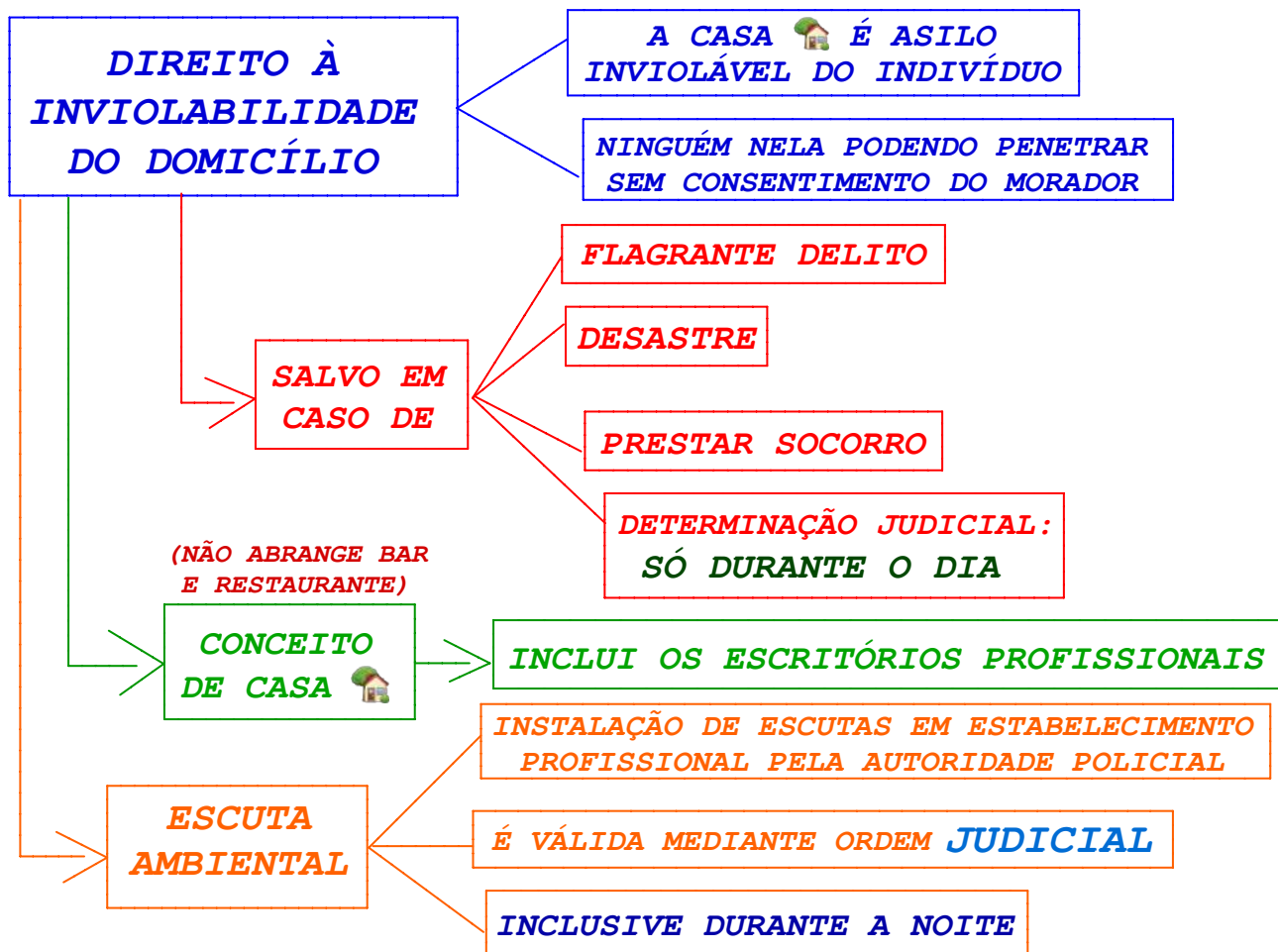
#### DIREITO À VIDA



## DIREITO CONSTITUCIONAL

### DICA - DIREITOS FUNDAMENTAIS

#### INVIOLABILIDADE DO DOMICÍLIO



## DIREITO CONSTITUCIONAL

### DICA - NACIONALIDADE

#### BRASILEIROS NATOS

👉 OS NASCIDOS  
NO BRASIL 🇧🇷

AINDA QUE DE PAIS ESTRANGEIROS

DESDE QUE ESTES **NÃO ESTEJAM**  
A SERVIÇO DE SEU PAÍS

👉 OS NASCIDOS  
NO **ESTRANGEIRO**

DE PAI BRASILEIRO OU MÃE BRASILEIRA

DESDE QUE **QUALQUER DELES** ESTEJA  
A SERVIÇO DO BRASIL 🇧🇷

👉 OS NASCIDOS  
NO **ESTRANGEIRO**

DE PAI BRASILEIRO OU MÃE BRASILEIRA

DESDE QUE SEJAM REGISTRADOS EM  
**REPARTIÇÃO BRASILEIRA** COMPETENTE

**OU**

VENHAM A RESIDIR NO BRASIL **E OTEM,**  
EM QUALQUER TEMPO, DEPOIS DE ATINGIDA A  
MAIORIDADE, PELA NACIONALIDADE BRASILEIRA


# #DicasPC-BA




## DIREITO CONSTITUCIONAL

### REPARTIÇÃO DE COMPETÊNCIAS

#### PEGADINHAS MAIS COBRADAS EM PROVA

	<b>SEGURIDADE SOCIAL</b>	<b>PREVIDÊNCIA SOCIAL</b>
	<b>PRIVATIVA DA UNIÃO</b>	<b>CONCORRENTE</b>

	<b>DIREITO PROCESSUAL</b>	<b>PROCEDIMENTOS EM MATÉRIA PROCESSUAL</b>
	<b>PRIVATIVA DA UNIÃO</b>	<b>CONCORRENTE</b>

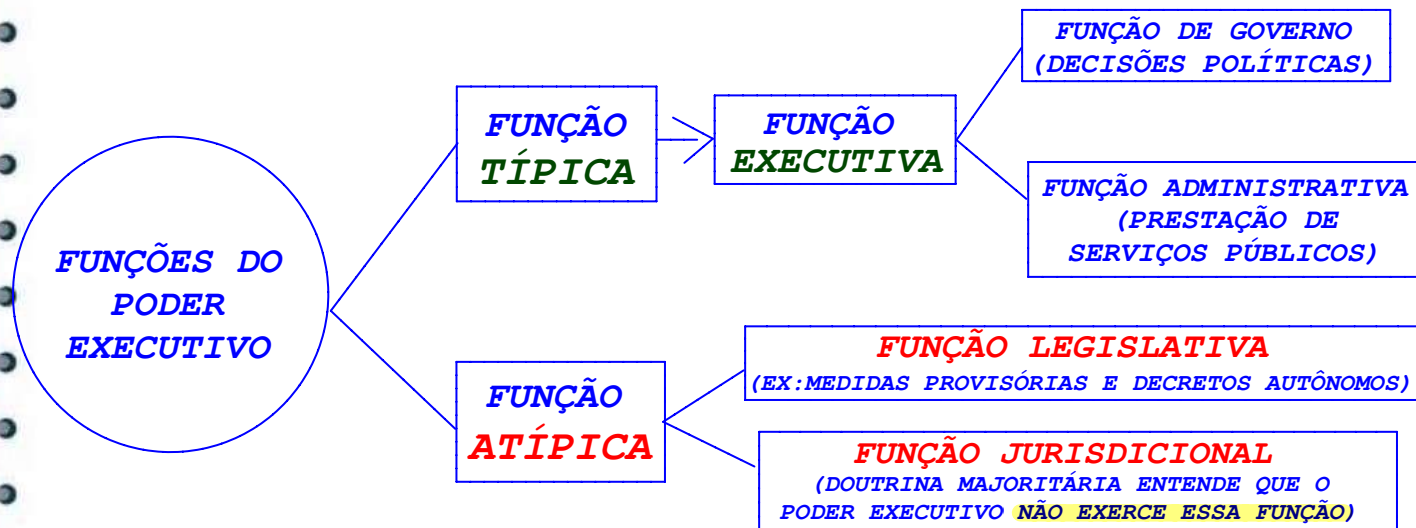
	<b>DIRETRIZES E BASES DA EDUCAÇÃO NACIONAL</b>	<b>EDUCAÇÃO</b>
	<b>PRIVATIVA DA UNIÃO</b>	<b>CONCORRENTE</b>

	<b>TRÂNSITO E TRANSPORTE</b>	<b>POLÍTICA DE EDUCAÇÃO PARA SEGURANÇA DO TRÂNSITO</b>
	<b>PRIVATIVA DA UNIÃO</b>	<b>COMUM</b>

## DIREITO CONSTITUCIONAL

### DICA - PODER EXECUTIVO

#### FUNÇÕES DO PODER EXECUTIVO



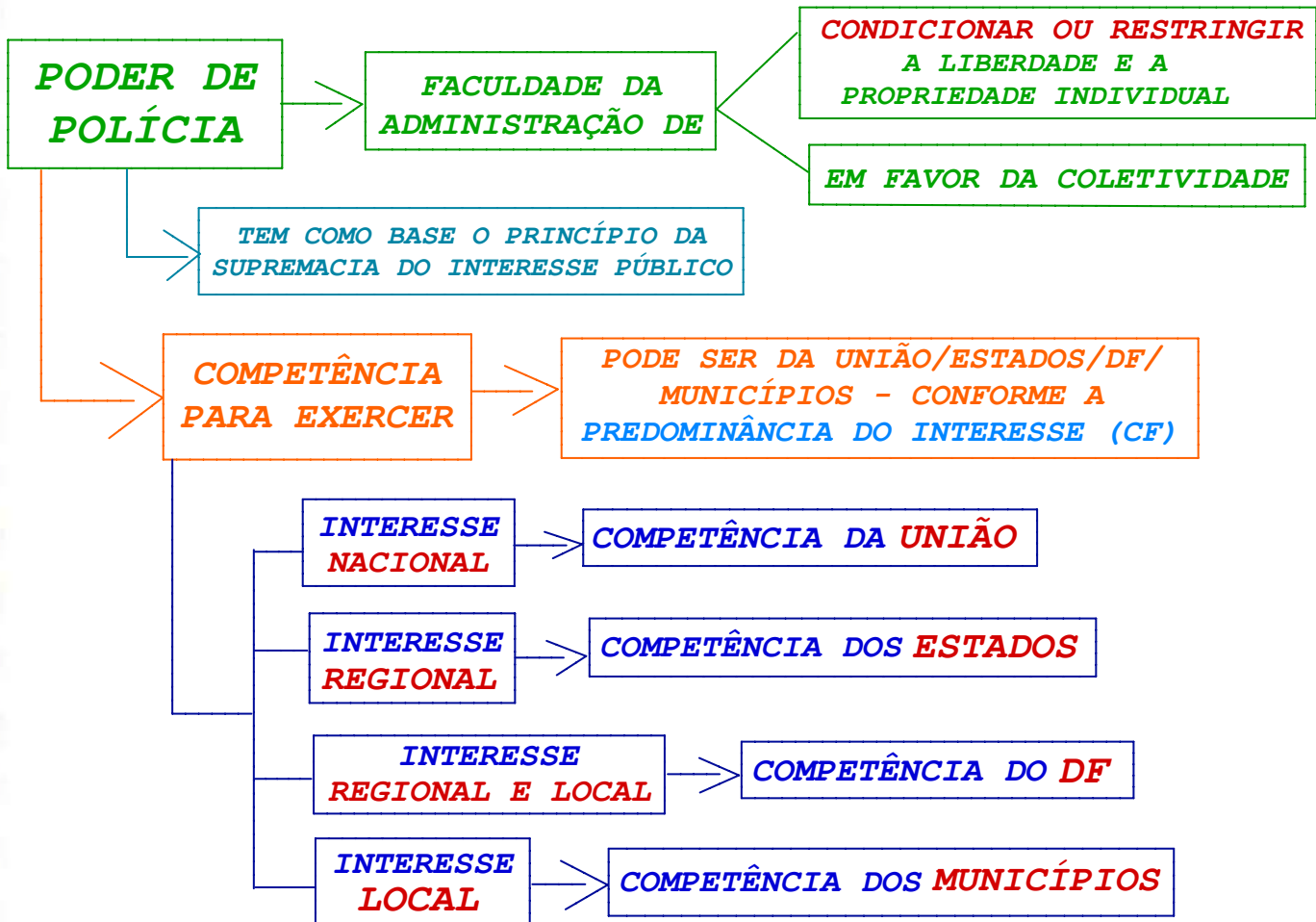
#### PRESIDENCIALISMO X PARLAMENTARISMO

PRESIDENCIALISMO	PARLAMENTARISMO
PRESIDENTE = CHEFE DE ESTADO + CHEFE DE GOVERNO	PRESIDENTE = SÓ CHEFE DE ESTADO
MANDATO - PRAZO DETERMINADO	MANDATO - PRAZO INDETERMINADO
NÃO TEM VÍNCULO ENTRE PODER LEGISLATIVO E EXECUTIVO	HÁ INTERDEPENDÊNCIA ENTRE PODER LEGISLATIVO E EXECUTIVO

## DIREITO ADMINISTRATIVO

### DICA - PODERES ADMINISTRATIVOS

#### PODER DE POLÍCIA



## DIREITO ADMINISTRATIVO

### DICA - ORGANIZAÇÃO ADMINISTRATIVA

#### CONCENTRAÇÃO X DESCONCENTRAÇÃO

##### CONCENTRAÇÃO

OCORRE QUANDO A PESSOA JURÍDICA INTEGRANTE DA ADM. PÚBLICA **EXTINGUE SEUS ÓRGÃOS**

REUNINDO EM UM NÚMERO MENOR DE UNIDADES AS RESPECTIVAS COMPETÊNCIAS

##### DESCONCENTRAÇÃO

REFERE-SE À DISTRIBUIÇÃO INTERNA DE COMPETÊNCIAS

A QUAL DÁ ORIGEM AOS **ÓRGÃOS PÚBLICOS**

#### DESCONCENTRAÇÃO X DESCENTRALIZAÇÃO

##### DESCONCENTRAÇÃO

OCORRE DENTRO DE UMA **ÚNICA PESSOA JURÍDICA**

HÁ **RELAÇÃO HIERÁRQUICA**

##### DESCENTRALIZAÇÃO

SÃO **DUAS** PESSOAS JURÍDICAS DISTINTAS (UMA TRANSFERE E A OUTRA RECEBE A COMPETÊNCIA)

**NÃO HÁ RELAÇÃO DE HIERARQUIA**

## DIREITO ADMINISTRATIVO

### DICA - ATOS ADMINISTRATIVOS

#### COMPETÊNCIAS (II) DELEGAÇÃO E AVOCAÇÃO

#### DELEGAÇÃO

ATRIBUIR A TERCEIRO PARCELA DE SUA ATRIBUIÇÕES

NÃO DEPENDE DE SUBORDINAÇÃO

ATO DISCRICIONÁRIO E REVOGÁVEL A QUALQUER TEMPO

O ATO DE DELEGAÇÃO E SUA REVOGAÇÃO  
DEVERÃO SER PUBLICADOS NO MEIO OFICIAL

NÃO PODEM SER OBJETO DE DELEGAÇÃO

CE    C OMPETÊNCIA E XCLUSIVA

NO    A TOS N O R M A T I V O S

RA    R E C U R S O S A D M I N I S T R A T I V O S

#### AVOCAÇÃO

ATRAIR PARA SI A COMPETÊNCIA DE UM SUBORDINADO

DEPENDE DE SUBORDINAÇÃO

MEDIDA EXCEPCIONAL E TEMPORÁRIA

DEVE SER JUSTIFICADO

NÃO PODE COMPETÊNCIA EXCLUSIVA



## MODALIDADES DE LICITAÇÃO

### CONCORRÊNCIA

(RITO COMUM)

CONCORRÊNCIA

MODALIDADE PARA  
CONTRATAÇÃO

DE BENS E SERVIÇOS ESPECIAIS

DE OBRAS

SERVIÇOS COMUNS E  
ESPECIAIS DE ENGENHARIA

OS SERVIÇOS COMUNS DE ENGENHARIA  
ADMITEM O PREGÃO OU A CONCORRÊNCIA

CRITÉRIOS DE  
JULGAMENTO

✓ MENOR PREÇO; ✓ TÉCNICA E PREÇO;  
✓ MELHOR TÉCNICA OU ✓ MAIOR RETORNO ECONÔMICO;  
✓ CONTEÚDO ARTÍSTICO; ✓ MAIOR DESCONTO.

BENS E  
SERVIÇOS  
ESPECIAIS

☞ NÃO SÃO COMUNS;  
☞ NÃO PODEM SER DEFINIDOS OBJETIVAMENTE;  
☞ POSSUEM "ALTA HETEROGENEIDADE OU COMPLEXIDADE".

CONCEITO  
DE OBRAS

☞ SÃO PRIVATIVAS DE ARQUITETO OU ENGENHEIRO;  
☞ INOVAM O ESPAÇO FÍSICO DA NATUREZA;  
☞ ACARRETAM ALTERAÇÃO SUBSTANCIAL DO IMÓVEL.

CONCEITO DE  
SERVIÇOS DE  
ENGENHARIA

☞ DESTINADOS A OBTER DETERMINADA UTILIDADE,  
INTELLECTUAL OU MATERIAL;  
☞ SERVIÇOS PRIVATIVOS DAS PROFISSÕES DE ARQUITETO  
E ENGENHEIRO OU DE TÉCNICOS ESPECIALIZADOS;  
☞ QUE NÃO SE ENQUADRAM NO CONCEITO DE OBRA

### NOVA LEI DE IMPROBIDADE ADMINISTRATIVA

### DAS PENAS

ENRIQUECIMENTO ILÍCITO	PREJUÍZO AO ERÁRIO	VIOLAÇÃO AOS PRINCÍPIOS
RESSARCIMENTO INTEGRAL DO DANO (SE HOUVER DANO EFETIVO)		
PERDA DOS BENS ACRESCIDOS ILICITAMENTE	PERDA DOS BENS ACRESCIDOS ILICITAMENTE <small>(SE CONCORRER ESTA CIRCUNSTÂNCIA)</small>	X
PERDA DA FUNÇÃO PÚBLICA	PERDA DA FUNÇÃO PÚBLICA	X
SUSPENSÃO DOS DIREITOS POLÍTICOS DE ATÉ 14 ANOS	SUSPENSÃO DOS DIREITOS POLÍTICOS DE ATÉ 12 ANOS	X
MULTA CIVIL IGUAL AO VALOR DO ACRÉSCIMO PATRIMONIAL (AUMENTÁVEL ATÉ O DOBRO)	MULTA CIVIL IGUAL AO VALOR DO DANO (AUMENTÁVEL ATÉ O DOBRO)	MULTA CIVIL DE ATÉ 24 VEZES VALOR DA REMUNERAÇÃO DO AGENTE (AUMENTÁVEL ATÉ O DOBRO)
PROIBIÇÃO DE CONTRATAR COM O PODER PÚBLICO OU DE RECEBER BENEFÍCIOS, PELO PRAZO NÃO SUPERIOR A 14 ANOS  <small>(AINDA QUE POR INTERMÉDIO DE PESSOA JURÍDICA DA QUAL SEJA SÓCIO MAJORITÁRIO)</small>	PROIBIÇÃO DE CONTRATAR COM O PODER PÚBLICO OU DE RECEBER BENEFÍCIOS, PELO PRAZO NÃO SUPERIOR A 12 ANOS  <small>(AINDA QUE POR INTERMÉDIO DE PESSOA JURÍDICA DA QUAL SEJA SÓCIO MAJORITÁRIO)</small>	PROIBIÇÃO DE CONTRATAR COM O PODER PÚBLICO OU DE RECEBER BENEFÍCIOS, PELO PRAZO NÃO SUPERIOR A 4 ANOS  <small>(AINDA QUE POR INTERMÉDIO DE PESSOA JURÍDICA DA QUAL SEJA SÓCIO MAJORITÁRIO)</small>

## DIREITO PENAL

### DICA - PRINCÍPIOS

#### PRINCÍPIO DA PRESUNÇÃO DE INOCÊNCIA

##### PRINCÍPIO DA PRESUNÇÃO DE INOCÊNCIA

NINGUÉM SERÁ CONSIDERADO CULPADO

ATÉ O TRÂNSITO EM JULGADO  
DA SENTENÇA PENAL CONDENATÓRIA

EM REGRA: CABE AO ACUSADOR O ÔNUS  
DE PROVAR AS ALEGAÇÕES FEITAS

AGENTE TEM QUE SER TRATADO COMO INOCENTE DENTRO DO PROCESSO  
(DIMENSÃO INTERNA) E FORA DO PROCESSO (DIMENSÃO EXTERNA)

##### IMPORTANTE



NÃO É MAIS PERMITIDA A PRISÃO  
EM SEGUNDA INSTÂNCIA

SEGUNDO O STF, ESSE TIPO DE PRISÃO VIOLA  
O PRINCÍPIO DA PRESUNÇÃO DE INOCÊNCIA

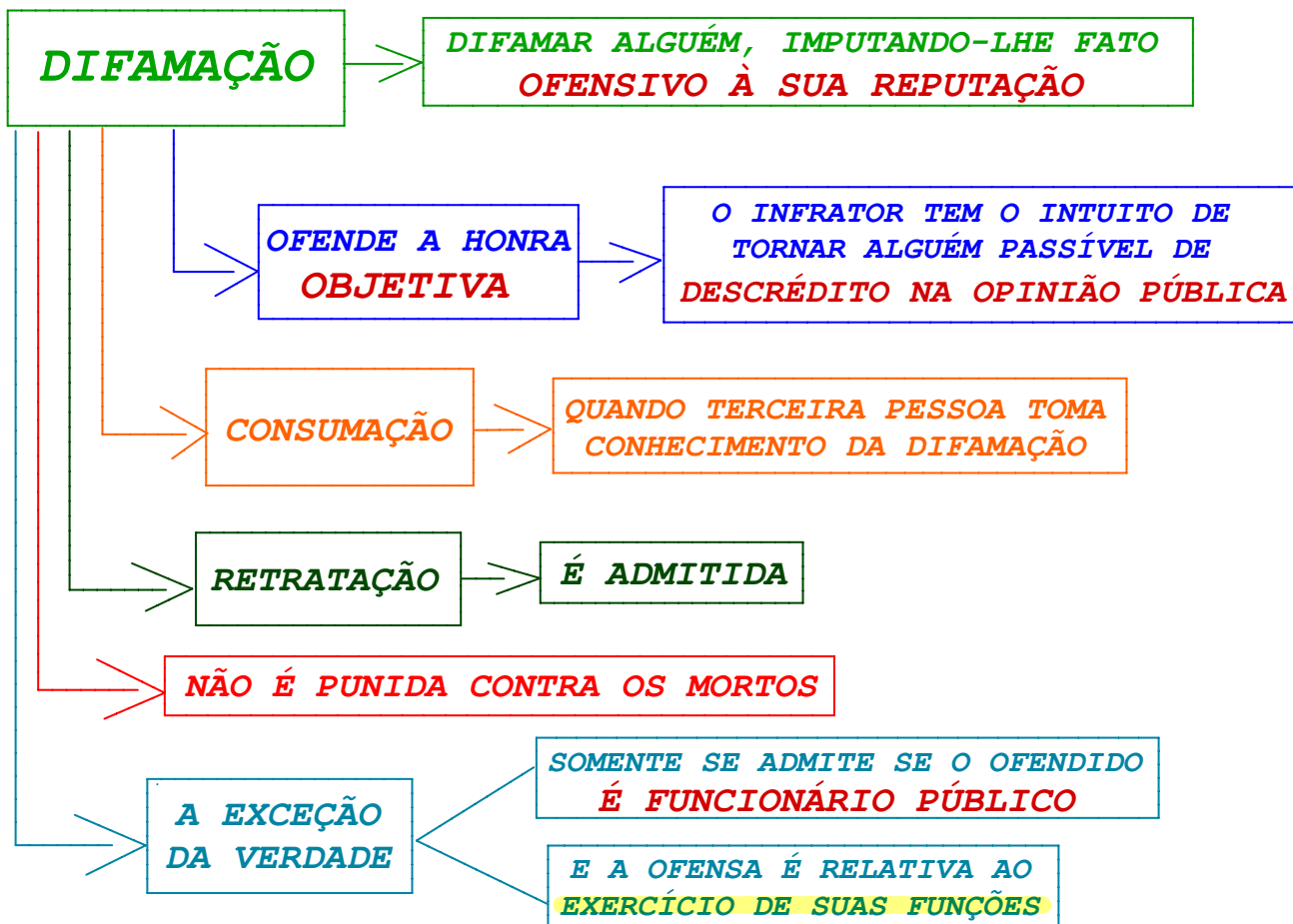
PRISÕES PROVISÓRIAS NÃO VIOLAM ESSE PRINCÍPIO

É VEDADA A UTILIZAÇÃO DE INQUÉRITOS POLÍCIAS E AÇÕES  
PENAIIS PARA AGRAVAR A PENA-BASE (SÚMULA 444 STJ)

## DIREITO PENAL

### DICA - CRIMES CONTRA A HONRA

### DIFAMAÇÃO



## DIREITO PENAL

DICA - CRIMES PRATICADOS POR FUNCIONÁRIO PÚBLICO CONTRA A ADMINISTRAÇÃO EM GERAL

### CONCUSSÃO



## DIREITO PENAL

DICA - CRIMES PRATICADOS POR FUNCIONÁRIO PÚBLICO CONTRA A ADMINISTRAÇÃO EM GERAL

### CONCUSSÃO X CORRUPÇÃO PASSIVA

**CONCUSSÃO**

O AGENTE **EXIGE** A VANTAGEM INDEVIDA

**X**

**CORRUPÇÃO  
PASSIVA**

O AGENTE **SOLICITA** OU **RECEBE**  
A VANTAGEM INDEVIDA, OU MESMO  
**ACEITA** A PROMESSA DE SUA ENTREGA

👉 **AMBOS SÃO  
CRIMES FORMAIS**

**SÃO CONSUMADOS COM A  
PRÁTICA DA CONDUTA (VERBO)**

**DISPENSAM O RECEBIMENTO  
DA VANTAGEM INDEVIDA**

**EXCEÇÃO: CORRUPÇÃO  
PASSIVA PRIVILEGIADA**

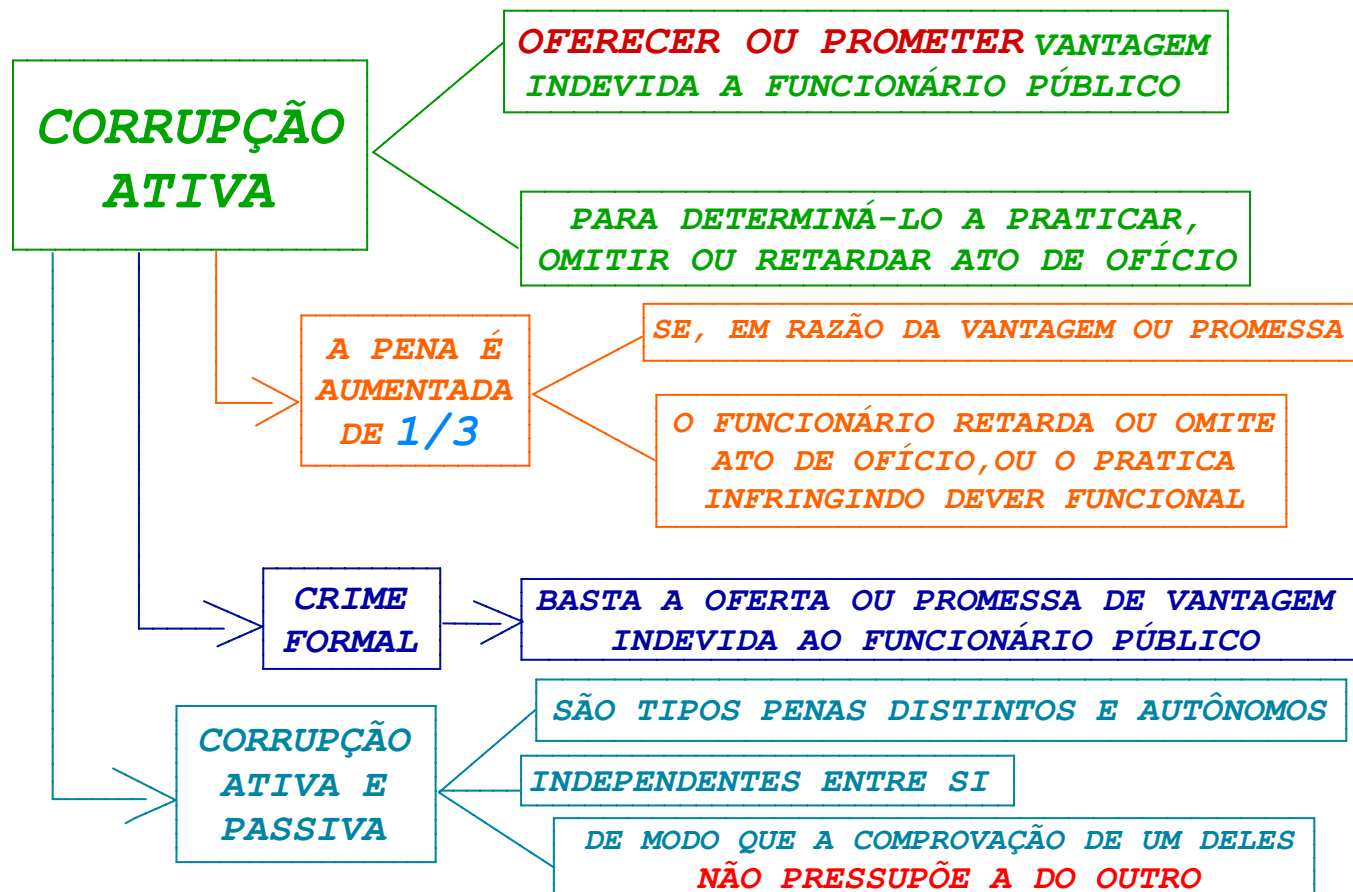
**CRIME  
MATERIAL**

**EXCETO NA  
MODALIDADE DE  
"RECEBER VANTAGEM  
INDEVIDA"**

## DIREITO PENAL

DICA - CRIMES PRATICADOS POR PARTICULAR  
CONTRA A ADMINISTRAÇÃO EM GERAL

### CORRUPÇÃO ATIVA



## DIREITO PROCESSUAL PENAL

### DICA - INQUÉRITO POLICIAL

#### CARACTERÍSTICAS

**E**SCRITO

TODOS OS ATOS DEVERÃO SER **ESCRITOS**

**I**NDISPONÍVEL

AUTORIDADE POLICIAL **NÃO PODE**  
MANDAR ARQUIVAR O INQUÉRITO

**I**NQUISITIVO

**NÃO HÁ** CONTRADITÓRIO E AMPLA DEFESA

**D**ISPENSÁVEL

A PROPOSITURA DA AÇÃO PENAL  
PODE SER REALIZADA SEM ELE

**D**ISCRICIONÁRIO

CABE A AUTORIDADE POLICIAL CONDUZIR O  
INQUÉRITO DA MANEIRA QUE ENTENDER SER  
MELHOR PARA AS INVESTIGAÇÕES

**O**FICIAL

CONDUZIDA POR ÓRGÃO OFICIAL

**S**IGILOSO

DEVE TRAMITAR EM SIGILO  
PARA ELUCIDAÇÃO DOS FATOS

**O**FICIOSO

DEVE SER INSTAURADO DE **OFÍCIO** NOS CRIMES  
DE AÇÃO PENAL PÚBLICA INCONDICIONADA

"EI IDOSO"





## DIREITO PROCESSUAL PENAL

### DICA - INQUÉRITO POLICIAL

#### PRAZOS PARA CONCLUSÃO DO INQUÉRITO POLICIAL

<i>* (EM DIAS) *</i>	<i>INVESTIGADO PRESO</i>	<i>INVESTIGADO SOLTO</i>
<i>REGRA GERAL</i>	<i>10</i>	<i>30</i>
<i>INQUÉRITO POLICIAL FEDERAL</i>	<i>15 + 15</i>	<i>30</i>
<i>LEI DE DROGAS</i>	<i>30 + 30</i>	<i>90 + 90</i>
<i>CRIMES CONTRA A ECONOMIA POPULAR</i>	<i>10</i>	<i>10</i>

## DIREITO PROCESSUAL PENAL

### DICA - PRISÃO EM FLAGRANTE

#### ESPÉCIES DE FLAGRANTE

#### FLAGRANTE PRÓPRIO

**ESTÁ COMETENDO A INFRAÇÃO PENAL**

**OU ACABA DE COMETÊ-LA**

#### FLAGRANTE IMPRÓPRIO

(QUASE-FLAGRANTE)

**É PERSEGUIDO, LOGO APÓS, PELA  
AUTORIDADE, OFENDIDO OU QUALQUER PESSOA**

**EM SITUAÇÃO QUE FAÇA PRESUMIR  
SER AUTOR DA INFRAÇÃO**

#### FLAGRANTE PRESUMIDO

(FICTO)

**É ENCONTRADO, LOGO DEPOIS, COM  
INSTRUMENTOS, ARMAS, OBJETOS OU PAPÉIS**

**QUE FAÇAM PRESUMIR SER  
ELE AUTOR DA INFRAÇÃO**

## LEGISLAÇÃO PENAL ESPECIAL

### LEI DE ORGANIZAÇÕES CRIMINOSAS

#### DEFINIÇÃO DE ORGANIZAÇÃO CRIMINOSA

- ✓ A ASSOCIAÇÃO DE 4 OU MAIS PESSOAS
- ✓ ESTRUTURALMENTE ORDENADA
- ✓ DIVISÃO DE TAREFAS, AINDA QUE INFORMALMENTE

COM OBJETIVO DE OBTER, DIRETA OU INDIRETAMENTE

VANTAGEM DE  
QUALQUER  
NATUREZA

MEDIANTE A  
PRÁTICA DE  
INFRAÇÕES PENAIS

CUJAS PENAS MÁXIMAS SEJAM  
SUPERIORES A 4 ANOS

OU QUE SEJAM DE  
CARÁTER TRANSNACIONAL

#### ASSOCIAÇÃO CRIMINOSA X ORGANIZAÇÃO CRIMINOSA

ASSOCIAÇÃO CRIMINOSA	ORGANIZAÇÃO CRIMINOSA
3 OU + INTEGRANTES	4 OU + INTEGRANTES
DEVE TER A FINALIDADE ESPECÍFICA DE COMETER CRIMES	CARACTERÍSTICAS CITADAS ACIMA

## LEGISLAÇÃO PENAL ESPECIAL

### LEI DE DROGAS

#### ART. 35 - ASSOCIAÇÃO PARA O TRÁFICO

➡ ASSOCIAREM-SE DUAS OU MAIS PESSOAS PARA O FIM DE PRATICAR, REITERADAMENTE OU NÃO, QUALQUER DOS CRIMES PREVISTOS NOS ARTS. 33, CAPUT E § 1º (TRÁFICO E EQUIPARADOS), E 34 DESTA LEI (MEIOS MATERIAIS PARA O PREPARO DA DROGA):

PENA - RECLUSÃO, DE 3 A 10 ANOS, E PAGAMENTO DE 700 A 1.200 DIAS-MULTA

NAS MESMAS PENAS INCORRE QUEM SE ASSOCIA PARA A PRÁTICA REITERADA DE FINANCIAMENTO OU CUSTEIO DO TRÁFICO

NÃO É NECESSÁRIA A CONSUMAÇÃO DO TRÁFICO PARA CONFIGURAR A ASSOCIAÇÃO

STJ - ESSE CRIME NÃO É EQUIPARADO A HEDIONDO

#### NÃO CONFUNDA

ASSOCIAÇÃO CRIMINOSA	ASSOCIAÇÃO PARA O TRÁFICO
PELO MENOS 3 AGENTES	PELO MENOS 2 AGENTES
ASSOCIAM-SE PARA PRÁTICA DE DIVERSOS CRIMES	ASSOCIAM-SE PARA PRATICAR UM ÚNICO DELITO
ART. 288 CP	ART. 35 LEI DE DROGAS

## LEGISLAÇÃO ESPECIAL

### LEI DE EXECUÇÃO PENAL (LEP)

#### SAÍDA TEMPORÁRIA

A AUTORIZAÇÃO  
SERÁ CONCEDIDA  
POR ATO MOTIVADO

DO JUIZ DA EXECUÇÃO

OUVIDOS O MINISTÉRIO PÚBLICO E  
A ADMINISTRAÇÃO PENITENCIÁRIA

#### DEPENDERÁ DA SATISFAÇÃO DOS SEGUINTE REQUISITOS:

✓ **COMPORTAMENTO ADEQUADO;**

✓ **CUMPRIMENTO MÍNIMO DE:**

◆ **1/6 DA PENA, SE O CONDENADO FOR PRIMÁRIO**

◆ **1/4, SE REINCIDENTE;**

✓ **COMPATIBILIDADE DO BENEFÍCIO COM OS OBJETIVOS DA PENA.**

A AUTORIZAÇÃO  
SERÁ CONCEDIDA  
POR PRAZO

NÃO SUPERIOR A 7 DIAS

PODENDO SER RENOVADA POR MAIS  
4 VEZES DURANTE O ANO

### REDE DE COMPUTADORES

#### TIPOS DE REDE - QUANTO À TOPOLOGIA/LAYOUT

#### ESTRELA (STAR)

🔥 É A MAIS COBRADA 🔥



👉 AS ESTAÇÕES ESTÃO LIGADAS A UM NÓ CENTRAL CONTROLADOR, PELO QUAL PASSAM TODAS AS MENSAGENS.

👉 NÃO HÁ TRÁFEGO DIRETO ENTRE OS DISPOSITIVOS

👉 O ENLACE ENTRE AS ESTAÇÕES E O NÓ CENTRAL É PONTO-A-PONTO

👉 VANTAGENS:

✓ MAIOR TOLERÂNCIA A FALHAS - O DEFEITO NA ESTAÇÃO NÃO AFETA O RESTANTE DA REDE

✓ FACILIDADE PARA IDENTIFICAR/ISOLAR AS FALHAS

✓ FÁCIL ADICIONAR ESTAÇÕES

👉 DESVANTAGENS:

✓ SE O DISPOSITIVO CENTRAL FALHAR, TODA A REDE SERÁ PREJUDICADA

✓ INSTALAÇÃO MAIS CARA, POIS REQUER MAIS CABOS

### ☁ COMPUTAÇÃO EM NUVEM ☁

### TIPOS DE IMPLANTAÇÃO

<b>NUVEM PÚBLICA</b>	<ul style="list-style-type: none"><li>☞ PODE SER ACESSADA POR QUALQUER PESSOA</li><li>☞ NÃO É NECESSARIAMENTE GRATUITA (PODE SER MEDIANTE PAGAMENTO)</li></ul> <p>EX: GOOGLE DRIVE, ONEDRIVE, DROP BOX</p>
<b>NUVEM PRIVADA</b>	<ul style="list-style-type: none"><li>☞ PODE SER ACESSADA POR UM GRUPO EXCLUSIVO E RESTRITO DE PESSOAS DE UMA ORGANIZAÇÃO</li><li>☞ EVITA O COMPARTILHAMENTO DE DADOS SIGILOSOS</li></ul>
<b>NUVEM HÍBRIDA</b>	<ul style="list-style-type: none"><li>☞ COMBINAÇÃO DE 2 OU MAIS NUVENS DIFERENTES</li><li>☞ MODELO DE IMPLANTAÇÃO QUE COMBINA NUVENS PÚBLICAS E PRIVADAS (QUE PERMANECEM COMO ENTIDADES EXCLUSIVAS), MAS QUE POSSIBILITA QUE OS DADOS E APLICATIVOS SEJAM COMPARTILHADOS ENTRE ELAS</li></ul>
<b>NUVEM COMUNITÁRIA</b>	<ul style="list-style-type: none"><li>☞ NUVEM EXCLUSIVA E RESTRITA PARA GRUPOS QUE POSSUAM PREOCUPAÇÕES EM COMUM</li><li>☞ EX: COOPERATIVAS, GRUPOS EMPRESARIAIS, SEGURADORES, ETC.</li></ul>

## INFORMÁTICA

### CORREIO ELETRÔNICO

#### WEBMAIL

#### WEBMAIL

É UM MODO/FORMA DE ACESSAR O SERVIÇO DE CORREIO ELETRÔNICO POR MEIO DA WEB (UTILIZANDO UM NAVEGADOR E UM COMPUTADOR CONECTADO À INTERNET)

TODAS AS MENSAGENS FICAM ARMAZENAS EM PASTAS NO SERVIDOR DE E-MAIL (NO CLIENTE DE E-MAIL, FICAM ARMAZENADAS NA MÁQUINA DO USUÁRIO)

EM SÍNTESE, O WEBMAIL TRATA-SE APENAS DE UMA PÁGINA WEB CAPAZ DE FORNECER UMA INTERFACE ENTRE O CLIENTE E O SERVIDOR DE E-MAIL

UTILIZAM O PROTOCOLO HTTP/HTTPS

MAIOR  
VANTAGEM

CAPACIDADE DE ENVIAR E RECEBER CORREIOS ELETRÔNICOS DE QUALQUER LUGAR



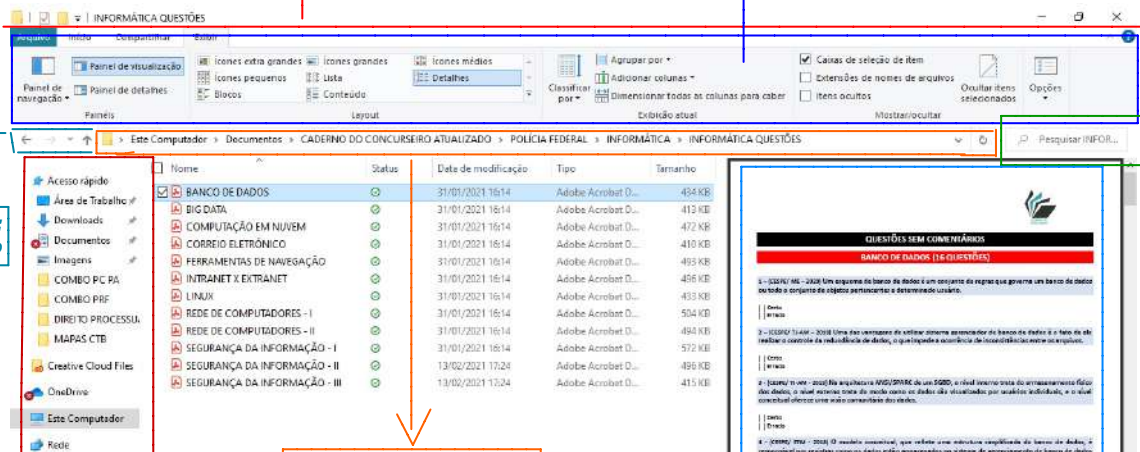
## INFORMÁTICA

### WINDOWS

### JANELAS

**BARRA DE  
TÍTULOS**

**FAIXA DE OPÇÕES**



**BOTÕES DE  
NAVEGAÇÃO**

**CAIXA DE  
PESQUISA**

**BARRA DE  
ENDEREÇOS**

**ALTERNAR ENTRE  
JANELAS**

**PAINEL DE  
VISUALIZAÇÃO**

**PAINEL DE  
NAVEGAÇÃO**

**ALT + TAB**

**COM CAIXA  
DE DIÁLOGO**

**ALT + ESC**

**SEM CAIXA  
DE DIÁLOGO**

**PAINEL DE  
DETALHES**



# #DicasPC-BA

## RACIOCÍNIO LÓGICO-MATEMÁTICO

### PROPOSIÇÕES

#### OPERADORES LÓGICOS OU CONECTIVOS



Os operadores lógicos ou conectivos são utilizados para a **criação de proposição compostas**, isto é, quando duas ou mais proposições são combinadas.

TABELA RESUMO

Operação	Conectivo	Estrutura Lógica	Exemplos
Negação	<b><math>\neg</math> ou <math>\sim</math> (não é conectivo)</b>	<b>Não p</b>	O caderno <b>não</b> é vermelho
Conjunção	$\wedge$	<b>P e q</b>	Luiz é advogado <b>e</b> Maria é Arquiteta
Disjunção Inclusiva	$\vee$	<b>P ou q</b>	Luiz é advogado <b>OU</b> Maria é Arquiteta
Disjunção Exclusiva	$\underline{\vee}$	<b>Ou p ou q</b>	<b>Ou</b> Luiz é advogado <b>ou</b> Maria é Arquiteta
Condicional	$\rightarrow$	<b>Se p então q</b>	<b>SE</b> Luiz é advogado <b>ENTÃO</b> Maria é Arquiteta
Bicondicional	$\leftrightarrow$	<b>P se e somente se q</b>	Luiz é advogado <b>se e somente se</b> Maria é Arquiteta

## RACIOCÍNIO LÓGICO-MATEMÁTICO

### PROPOSIÇÕES

#### NEGAÇÃO DE PROPOSIÇÃO COMPOSTAS

##### 3.4 Negação de Condicional $P \rightarrow Q$

Para negar uma proposição condicional, **repete-se a primeira parte**, troca-se o conectivo por **“e”** e **nega-se a segunda parte**.

**MNEMÔNICO** : **MaNe** (mantém o primeiro, nega o segundo e troca os conectivos).

##### Exemplo:

Proposição Composta: Se sou inteligente, então passarei no concurso.

Negação: Sou inteligente **e não** passarei no concurso.

Assim, sabendo que a negação de  $P \rightarrow Q$  pode ser escrita como  $\sim(P \rightarrow Q)$ , temos que  $\sim(P \rightarrow Q) \Leftrightarrow P \wedge \sim Q$ .

##### TABELA VERDADE:

P	Q	$P \rightarrow Q$	$\sim(P \rightarrow Q)$	$\sim Q$	$P \wedge \sim Q$
V	V	V	F	F	F
V	F	F	V	V	V
F	V	V	F	F	F
F	F	V	F	V	F

## LÍNGUA PORTUGUESA

### DICA - REESCRITA DE FRASES

#### EXPRESSÕES PROBLEMÁTICAS

**À MEDIDA QUE**

EXPRESSA IDEIA DE **PROPORÇÃO**

PODE SUBSTITUIR POR  
**"À PROPORÇÃO QUE"**

EX: À MEDIDA QUE O TEMPO  
PASSA, ELE FICA MAIS FORTE

**X**

**NA MEDIDA  
EM QUE**

EXPRESSA IDEIA DE **CAUSA**

PODE TAMBÉM SER USADA COMO  
CONDIÇÃO OU PROPORÇÃO

PODE SER SUBSTITUÍDA POR: **"UMA VEZ QUE"**  
**"VISTO QUE"**, **"JÁ QUE"**, DENTRE OUTROS

OBS: AS BANCAS, EM GERAL,  
COBRAM MAIS A EXPRESSÃO  
COM IDEIA DE CAUSA

EX: NA MEDIDA EM QUE VOCÊ  
ESTUDOU, PASSOU NO CONCURSO

## LÍNGUA PORTUGUESA

### ACENTUAÇÃO

#### USO DOS PORQUÊS

<p><b>POR QUE</b> (PERGUNTA)</p>	<p>☞ EQUIVALE A "POR QUAL RAZÃO", "POR QUAL MOTIVO", "PELA QUAL", "PELOS QUAIS"</p> <p>EX - POR QUE VOCÊ QUER SER APROVADO NO CONCURSO DA PF?</p> <p>EX - ESTAS SÃO AS RAZÕES POR QUE ESTUDO BASTANTE</p>
<p><b>POR QUÊ</b> (FIM DE FRASE)</p>	<p>☞ É UTILIZADO NO FINAIS DE FRASES, ANTES DE PONTO FINAL, DE INTERROGAÇÃO, DE EXCLAMAÇÃO OU DE RETICÊNCIAS</p> <p>EX - ESTUDO BASTANTE PARA SER APROVADO. SABE POR QUÊ?</p> <p>EX - O CONTRATO NÃO FOI ASSINADO. POR QUÊ?</p>
<p><b>PORQUE</b> (RESPOSTA)</p>	<p>☞ CORRESPONDE A UMA <b>EXPLICAÇÃO</b> OU UMA <b>CAUSA</b> (POIS, JÁ QUE, UMA VEZ QUE, PORQUANTO. .)</p> <p>EX - COMPREI ESTE COMPUTADOR PORQUE É MAIS BARATO</p> <p>EX - ESTUDO PORQUE EU QUERO PASSAR</p>
<p><b>PORQUÊ</b> (SUBSTANTIVO)</p>	<p>☞ EQUIVALE A UM <b>SUBSTANTIVO</b> (É ANTECEDIDO DE UM DETERMINANTE) - TEM SIGNIFICADO DE "MOTIVO", "RAZÃO"</p> <p>EX - NÃO SEI O PORQUÊ DESSA ESCOLHA</p> <p>EX - EU SEI O PORQUÊ DA SUA DEDICAÇÃO</p>



# #DicasPC-BA

## LÍNGUA PORTUGUESA



### SINTAXE

#### ADJUNTO ADNOMINAL x COMPLEMENTO NOMINAL

<b>ADJUNTO ADNOMINAL</b>	<b>COMPLEMENTO NOMINAL</b>
<b>SOMENTE SE LIGA A:</b> ✓ <b>SUBSTANTIVOS CONCRETOS E ABSTRATOS</b>	<b>SE LIGA A:</b> ✓ <b>SUBSTANTIVOS ABSTRATOS</b> ✓ <b>ADJETIVOS</b> ✓ <b>ADVÉRBIOS</b>
<b>PODE SER OU NÃO PREPOSICIONADO</b>	<b>É NECESSARIAMENTE PREPOSICIONADO</b>
<b>PRINCIPAL PEGADINHA DE PROVA PARA CONFUNDIR OS DOIS: NO CASO DE SUBSTANTIVO ABSTRATO COM TERMO PREPOSICIONADO "DE". NESSE CASO, VEJA COMO DISTINGUIR:</b>	
◆ <b>TERMO PREPOSICIONADO TEM SENTIDO AGENTE:</b> <b>SERÁ ADJUNTO ADNOMINAL</b>	◆ <b>TERMO PREPOSICIONADO TEM SENTIDO PACIENTE:</b> <b>SERÁ COMPLEMENTO NOMINAL</b>
◆ <b>SUBSTITUÍVEL POR UMA PALAVRA ÚNICA (UM ADJETIVO EQUIVALENTE)</b> ◆ <b>PODE INDICAR POSSE</b>	◆ <b>NÃO É SUBSTITUÍVEL POR UMA PALAVRA ÚNICA (ADJETIVO EQUIVALENTE)</b> ◆ <b>NÃO PODE INDICAR POSSE</b>
<b>EX: O CONSUMO DOS BRASILEIROS (OS BRASILEIROS CONSOMEM - AGENTE)</b>	<b>EX: O CONSUMO DE PÃO (O PÃO É CONSUMIDO - PACIENTE)</b>